

湖南涉外经济学院《视觉传播设计与制作》（专科）自考
《三大构成》课程实践考核试题

考核方式：开卷 考试时量：240 分钟 试卷类型：A

题 号	一	二	三	四	五	六	七	八	合计
应得分	20	15	10	15	20	20			100
实得分									

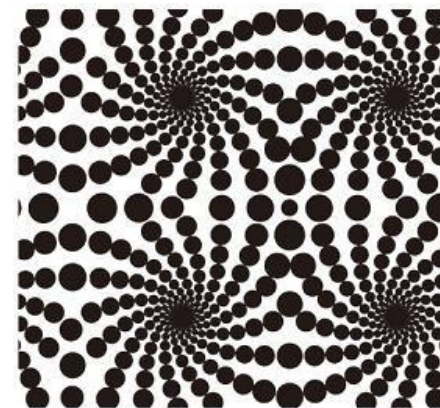
要求：1. 试卷A3双面打印，答卷完成后填写好姓名、考籍号，答卷寄回。

一、单项选择题：（每题 2 分，共 20 分）

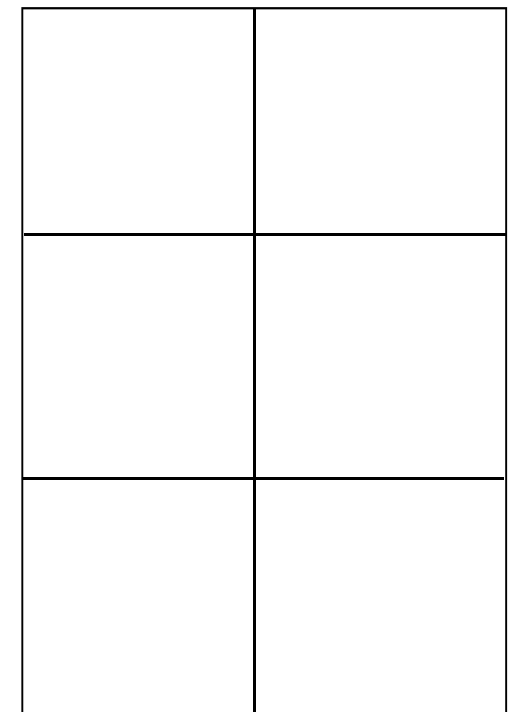
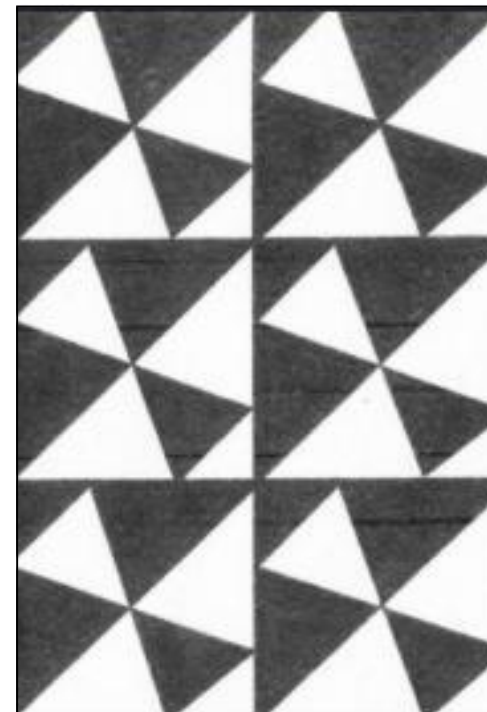
- 1、（ ）在艺术创作中是一种被充分认识和用于表达的手段。
- A、艺术美 B、造型美 C、形式美 D、创新美
- 2、均衡时有变化的美，其结构特点为（ ）
- A、生动活泼 B、富于变化 C、有动的感觉 D、ABC
- 3、中国银行用古代铜钱和汉字“中”为元素，对称的结构山体现了（ ）的理念。
- A、和平 B、活泼 C、生动 D、美丽
- 4、德国著名建筑家沃尔特·格罗佩斯在德国魏玛市建立了（ ）
- A、卢浮宫 B、国立包豪斯学院 C、红楔子攻打白军雕像 D、唐仕女
- 5、以下不属于硬线材构成方法的是（ ）
- A、积垒构成法 B、线织面构成法 C、框架构成法 D、变形创新构成法
- 6、除了五种柏拉图式多面体外，还有一种多面体被称为（ ）
- A、雨果式多面体 B、阿基米德式多面体 C、变异多面体 D、几米式多面体
- 7、在单位面材上进行结构的穿插、衔接，把多个单个实体互相插接。称为（ ）插接
- A、平面 B、变化 C、立体 D、多层
- 8、伟大的艺术大师三宅一生所设计的服装极具创造力等特点。三宅一生是（ ）人。
- A、日本 B、法国 C、意大利 D、德国
- 9、在色彩构成中，明度统调调和，在混入（ ）时，色彩之间的不和谐会被削弱。
- A、灰色和白色 B、黑色和白色 C、灰色和黑色 D、白色和红色
- 10、本身不发光的色彩称为（ ）
- A、光源色 B、收缩色 C、物体色 D、固有色

二、赏析题：请分析下面两图属于三大构成中的色彩构成还是立体构成或是平面构成？（5 分）属于点线面的哪一种构成方式？（5 分）根据下面两图描述在视觉传达设计中这种构成方式应注意的事项。

（5 分）（满分 15 分，请在本题空白处答题）



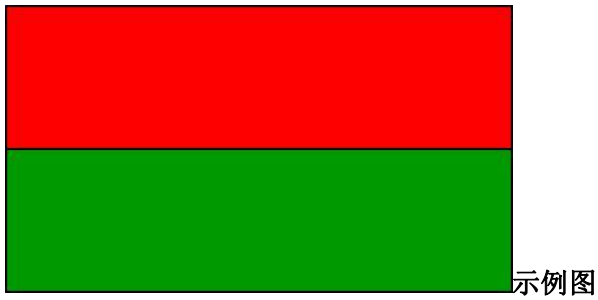
三、临摹题：请在右边方框里，临摹左图。（10 分）



四、色彩的冷暖会造成不同的视觉效果，情分析下图中为什么红色的感觉离我们更近一些，而且比蓝色更大，请分析其中原理。（15 分，请在本题空白处作答）



五、下图红色与绿色是对比色，请在另外相同的方框内填入其他的对比色（20 分）（请在下图直接作答）



六、请从构成的角度，对下面两幅作品展开分析。（满分 20 分，请在本题空白处答题）



作品一



作品二