

齐鲁师范学院高等学历继续教育 学士学位外语考试报名须知

2023年上半年齐鲁师范学院高等学历继续教育学士学位外语考试将于2月25日举行，现将本次考试报名相关事宜说明如下：

一、网上报名、考试时间

网上报名时间：2月11日10:00—2月15日24:00

准考证查看时间：2月20日10:00—2月24日24:00

模拟考试时间：2月23日10:00—16:00

在线考试时间：2月25日（考生考试的具体场次及时间可于2月20日上午10点后登录报名网站进入“查看准考证”下载或查看）

二、报名范围

高等学历继续教育2020级、2021级、2022级函授专升本、业余专升本学生。

三、特别提示

1. 考试报名结束后，请考生按时登录网站查看准考证，获取详细考试场次及考试时间信息，按时参加考试。

2. 请务必注意根据自身情况慎重报考，一旦缴费报名，不可更改，本次考试不安排补考。

3. 本次考试使用双机位进行考试，考生务必准备2台智能手机，一台用于考试，另一台用于考试现场监控。由考生自行选择不被打扰的空间独自参加考试，考试过程中禁止其他人员陪同，禁止在网吧等公共场所考试。监控画面中不得有考生以外的其他人员出现，禁止将智能手表、移动存储设备、电脑、计算器、电子记事本、通讯工具等电子用品或与考试相关的资料带入考场。

4. 考生必须按时参加模拟考试，未参与模拟考试的考生将取消正式考试资格。

5. 正式考试时，考生需在正式考试前20分钟进入考场，考试正式开始后不允许进入考场，未进入考生将记为缺考。

6. 考生须按照考试系统提示的要求进行操作，不得关闭监控设备或作出其他与考试无关的操作。

7. 考试开始后，考试系统将自动进行计时，考生作答时间以考试系统计时器显示的结果为准。考生交卷后，须确认界面提示“交卷成功”后方可关闭监控设备，离开考场。

8. 请考生严格遵守考试纪律，有考试违纪或作弊行为的考生，取消其考试成绩；凡有替考行为的考生，一律取消学士学位考试报考资格。

9. 请考生做好考前复习，不要听信有关学位外语复习或考试的虚假宣传和承诺，谨防上当受骗。对替考考生和采用技术手段实施作弊的考生，将通报考生所在工作单位。

10. 正式考试如因考生设备或网络等个人问题导致考试无法进行，后果自负。

四、报名缴费

1. 考生通过系统进行报名缴费后，在规定时间内登录系统查看准考证，获取考试场次信息。

2. 考试报名费为50元/人。考生可在提交报名时同时缴费，也可稍后继续缴费。缴费时间为提交报名的30分钟之内，订单超时未缴费，则订单自动取消。一旦缴费成功，订单不予取消。未缴费状态下可取消订单，考生缴费后，不予退还，且所缴考试费只供当次考试使用。

3. 考生初次登录报名系统时，系统将自动显示考生的个人信息，考生应反复核对姓名、身份证号码等信息，信息有误请修改后点击复核，手机号为选填信息，只修改手机号码无需复核，确认无误后方可报名，否则将导致考试成绩无效。因考生本人错报、漏报造成无法参加考试或者考试成绩无效，由考生本人负责。

4. 报名网站支持通过微信进行缴费。

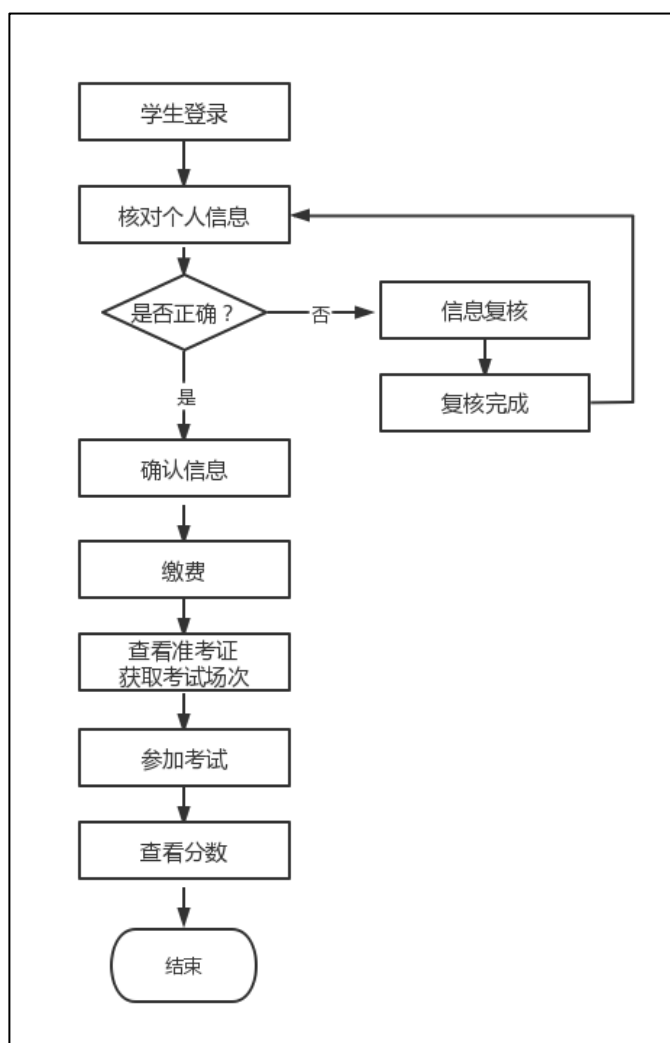
五、 网上报名流程

1. 学位外语考生通过登录报名网址：

<https://xwyy.hexuezx.com/#/?code=14276>，完成网上报名及网上缴费，初次登录账号为身份证号，密码为身份证号后六位，若后六位有X，则X大写。

2. 报名网站推荐浏览器为谷歌浏览器、IE10.0 以上、Firefox40.0 以上、360 浏览器等。本网站暂不支持手机、ipad等移动通讯设备进行报名。

报名、考试流程示意图如下：



六、查看准考证

考生完成报名、缴费后，2月20日上午10点起可登录报名网站进入“查看准考证”处下载或查看准考证，请考生仔细查阅准考证上的考试场次、时间、注意事项等信息，避免因未能及时了解相关规定而影响考试。

七、报名咨询

考生在报名过程中遇到登录、修改个人信息(例如：考生姓名、证件号码)、缴费(例如：系统缴费状态未更新)等问题，可拨打热线电话0532-86996803 进行咨询，咨询电话接听时间为工作日 8:30-11:30，13:30-17:00。

八、其他通知

考生考试操作手册可在2月20日起登录报名网站于学生工作室下载，请各位考生务必详细阅读考试操作手册内容。

九、成绩查询

3月20日上午10点开始，考生可通过登录报名网站查询考试成绩。